

Stručně o dopravě v Praze

Vratislav Filler

Pražský okruh a alternativní řešení
tranzitní a městské dopravy

20. 9. 2018



Úvod do udržitelné mobility

- * **Udržitelná mobilita** : Takové uspokojení potřeb mobility současných generací, které neomezí potřeby budoucích generací.
 - Také ekonomicky (zejm. veřejné rozpočty) a klimaticky.
- * **Dosažitelnost** : Celková míra schopnosti dosahovat naplnění potřeb s pomocí dopravy.
 - Zvyšování pohyblivosti často omezuje dostupnost cílů.
 - Korelace dopravního a ekonomického výkonu.

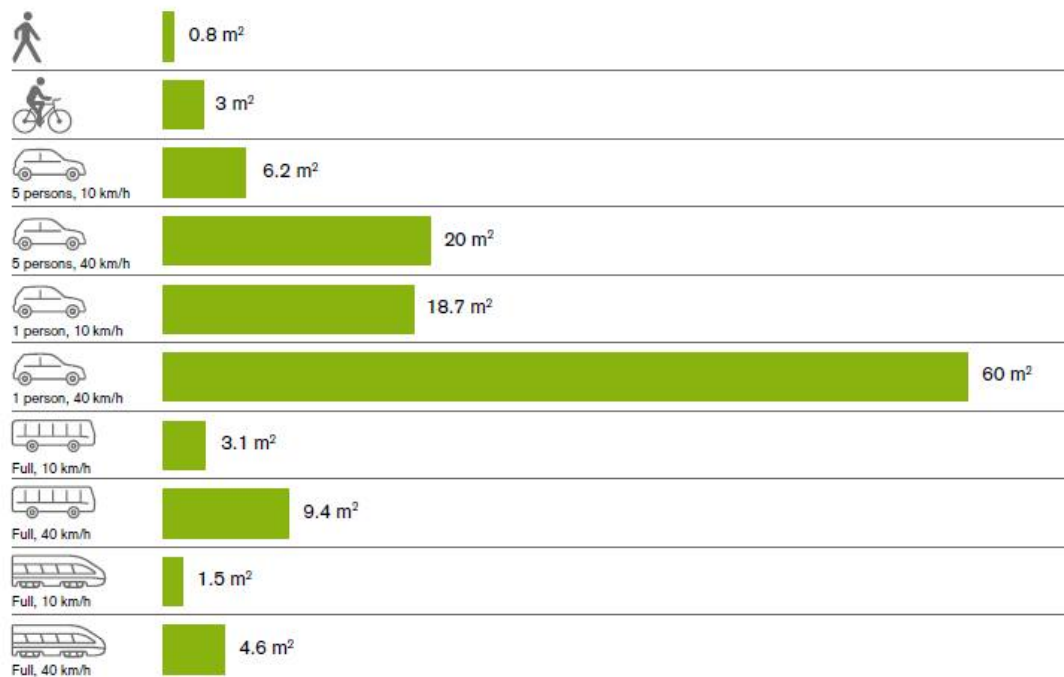
pohyblivost \neq mobilita = dosažitelnost = pohyblivost * dostupnost

- * **Modal share / modal split** : Podíl určitého druhu dopravního prostředku na celkové dopravní práci nebo na vykonaných cestách.
 - *podíl na výkonu / cestách.*
 - *podíl na lidech bydlících v území / na všech cestách v území.*
(Rozdíly až 10 % Mnichov)

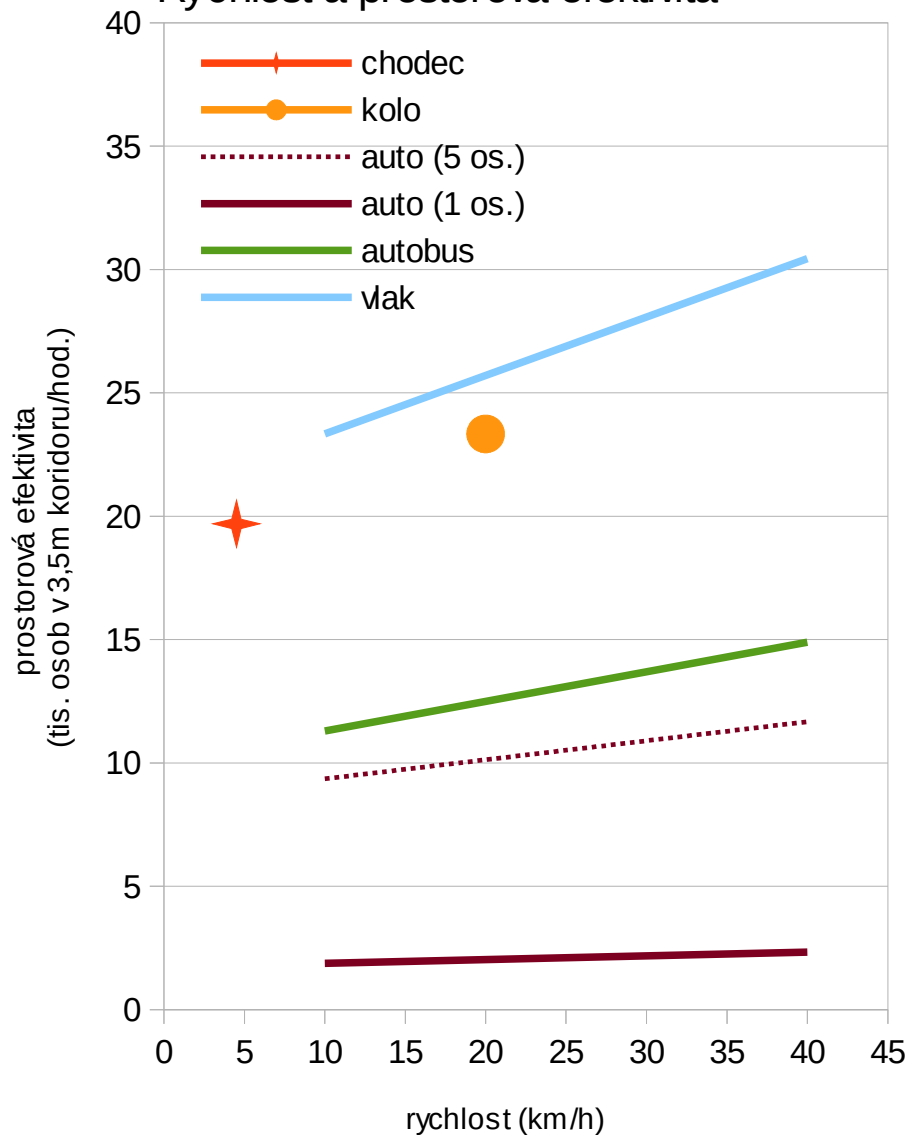
Prostorová náročnost dopravy

Velmi obtížně změnitelné

Space used per person according to mode of transport

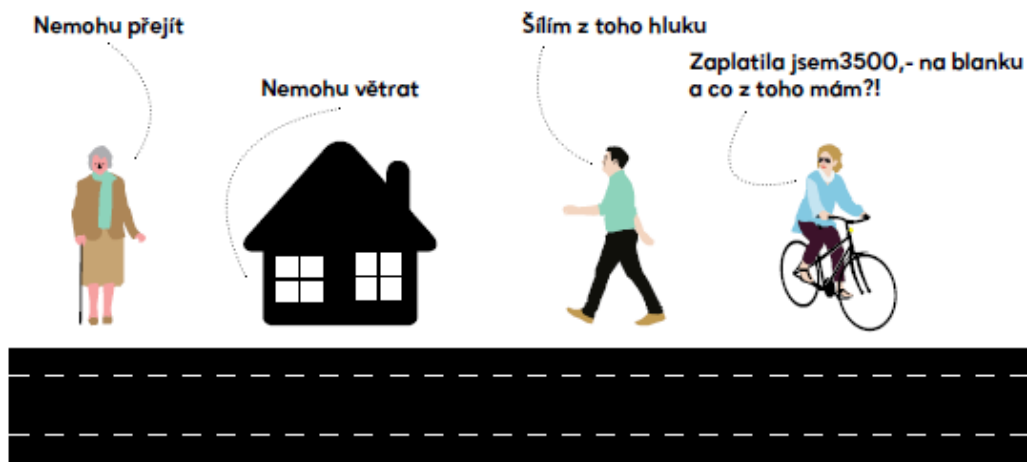


Rychlost a prostorová efektivita



Externality

Externality jsou náklady dopadající na toho kdo se nedopravuje

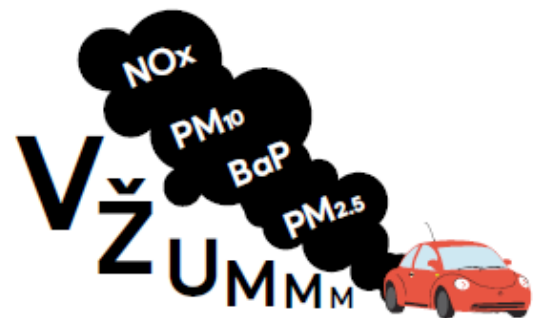


Zábor prostoru, který by šlo použít jinak

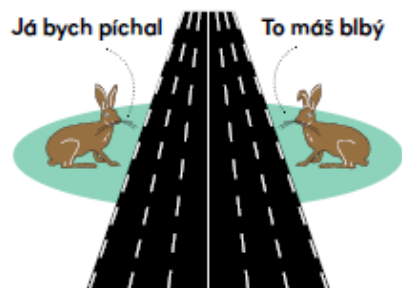
Parkoviště pro osobní auta registrovaná v Praze by zabralo prostor celé pražské památkové rezervace



Emise a Hluk



Fragmentace krajiny



Veřejné služby spojené s automobilovou dopravou

IZS zasahující u dopravních nehod



Dopravní indukce

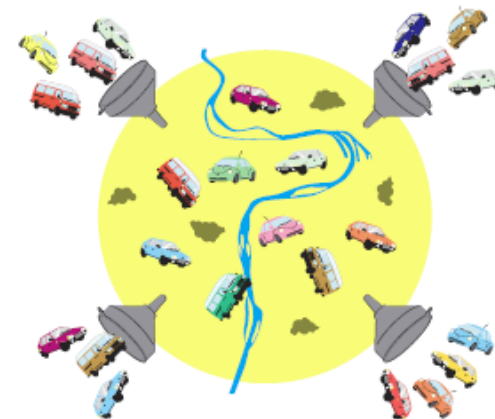
- * 60 – 90 % přidané kapacity se do pěti let zaplní
- * zrychlení o 10 % : 10% nárůst intenzity do 5 let
- * Indukční potenciál mají všechny druhy dopravy
- * Dlouhodobá pozitivní vazba (výstavba)
- * Síťový efekt: postupné zaplnění návazné sítě
- * Saturace: Doprava využívá veškerý prostor.

Dopravní redukce:

Důsledkem snížení kapacity je snížená poptávka.

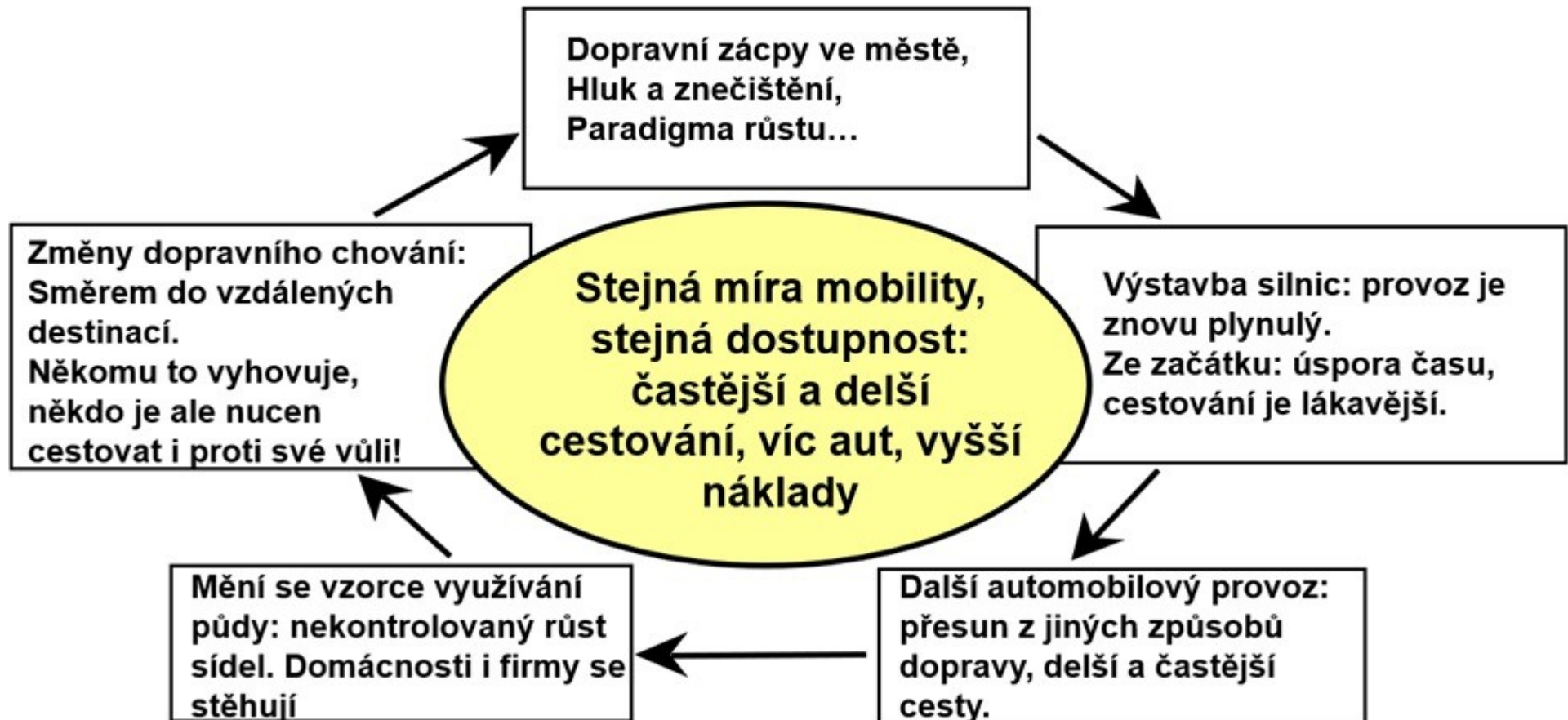
- * vyžaduje kapacitu v jiném druhu dopravy,
- * vyžaduje veřejné přijetí.

Přehlížet indukci znamená zpravidla přecenit přínosy stavby a podcenit dopravní zátěž.



Začarovaný kruh automobilismu

ATRAKTIVNĚJŠÍ PODMÍNKY PRO AUTOMOBILOVOU DOPRAVU:



Změna intenzit provozu 2016-2014 (TSK)

Sever Prahy (bez Blanky)
 + 9,9 % (2015 - 2014)
 + 13,6 % (2016 - 2014)

centrum

(2015)
 -8,1%
 (2016)
 -6,5%

uvnitř M0
 -8,4% (2015)
 -7,8% (2016)

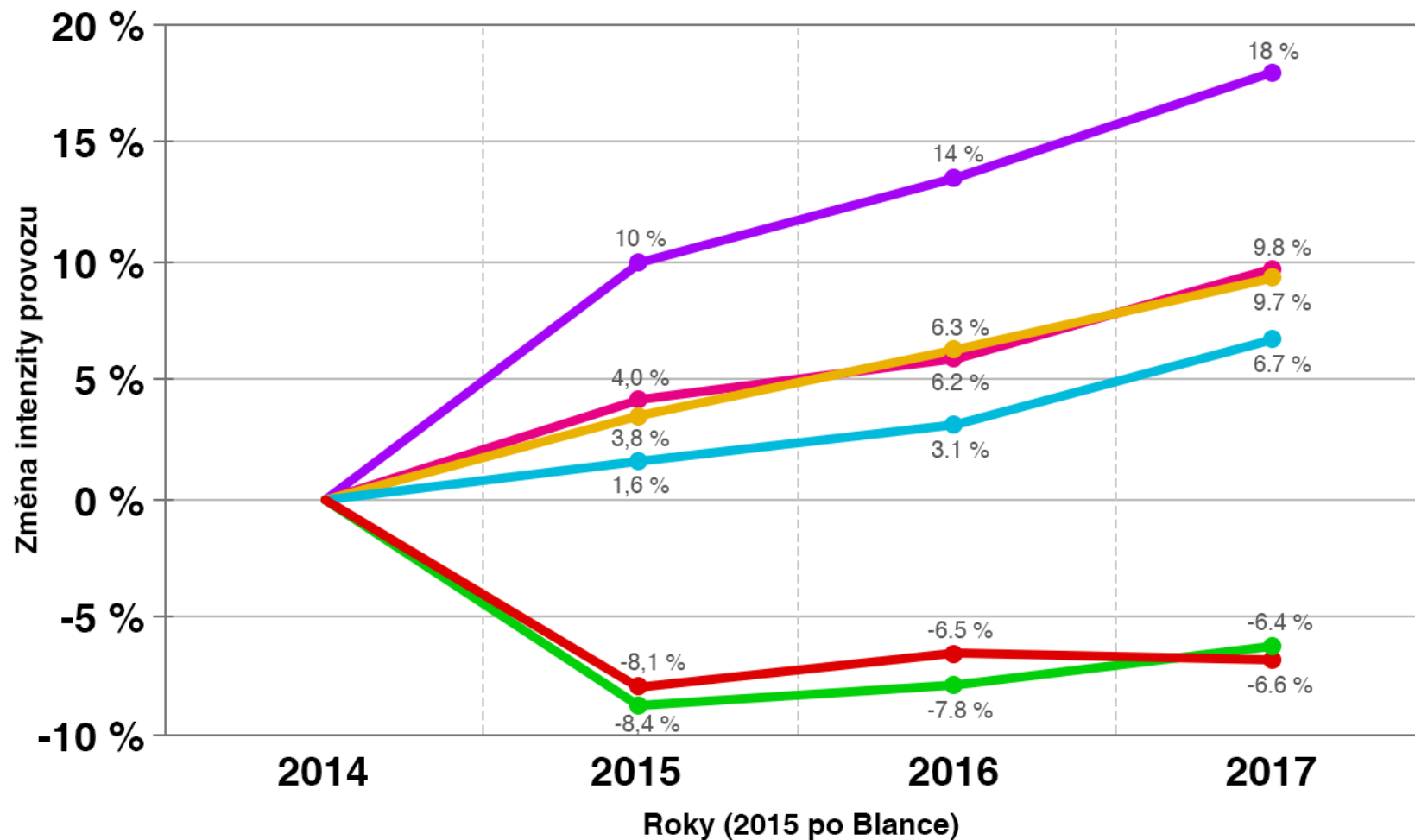
Jih Prahy
 + 1,7 % (2015 - 2014)
 + 3,1 % (2016 - 2014)

Doplněny změny pro části Prahy
 (2015-14 a 2016-14, zdroj dat: TSK)

Vývoj intenzit v Praze do roku 2017

Intenzita provozu v Praze po zprovoznění Blanky

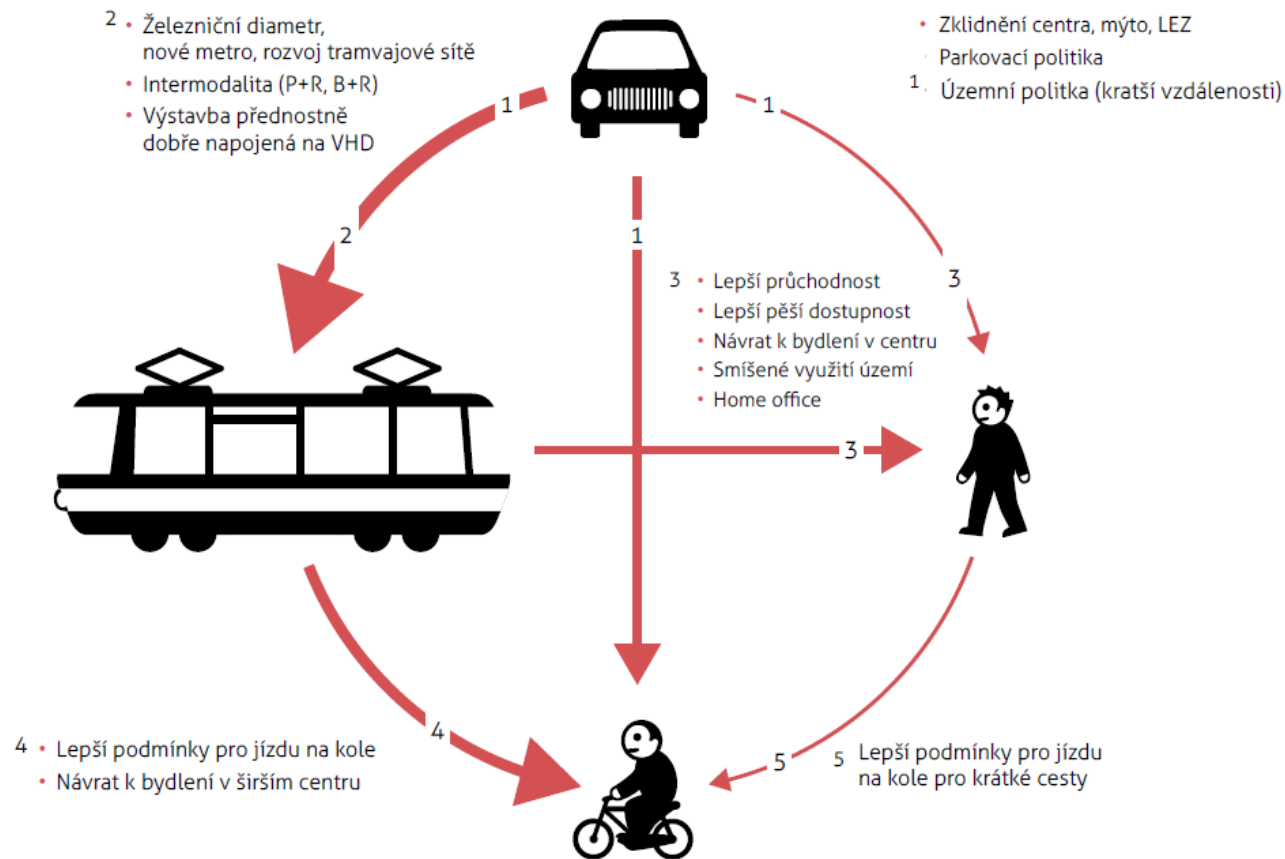
Vybraná komunikační síť. Zdrojová data: TSK



- Vnitřní město
- Historické centrum
- Jih Prahy
- Sever Prahy (bez Blanky)
- Celá Praha
- Sever Prahy (vč. Blanky)

“Méně dopravy” znamená obtížnou změnu paradigmatu

- * Neekologické není ekonomické , protože systém se zhroutí.
- * Neekologické není sociální, protože chudí trpí jako první a nejvíc.
- * Neekonomické není ekologické, protože jde o plýtvání zdroji.
- * Neekonomické není sociální, protože chudší by mohli mít víc.
- * Nesociální není ekonomické, protože produktivita by mohla být větší.
- * Nesociální není ekologické, protože chudým na tom nezáleží.
- * Udržitelný rozvoj je jen jeden: životní prostředí + ekonomika + sociální soudržnost



Pro jaký druh dopravy budeme stavět infrastrukturu, ten bude objemově natůstat. („Build it and they come“)

Doporučení

- * Stavět přednostně pro veřejnou dopravu – postrádá kapacitu!
 - železniční diametr, kladenka, městská linka,
- * Stavby pro IAD doprovázet okamžitými kompenzačními opatřeními
 - Zkvalitnění VHD, pěší, cyklo
 - Dopravní zklidnění odlehčených komunikací
- * Maximalizovat dostupnost udržitelné dopravy
- * Restrikce ladit, nepřehánět
 - Vyžaduje možnost vybrat si z kombinace opatření

Děkuji za pozornost

Amount of space required to transport the same number of passengers by car, bus or bicycle.



Car?



Bus?



Bicycle?

Image: Press-Office City of Münster, Germany