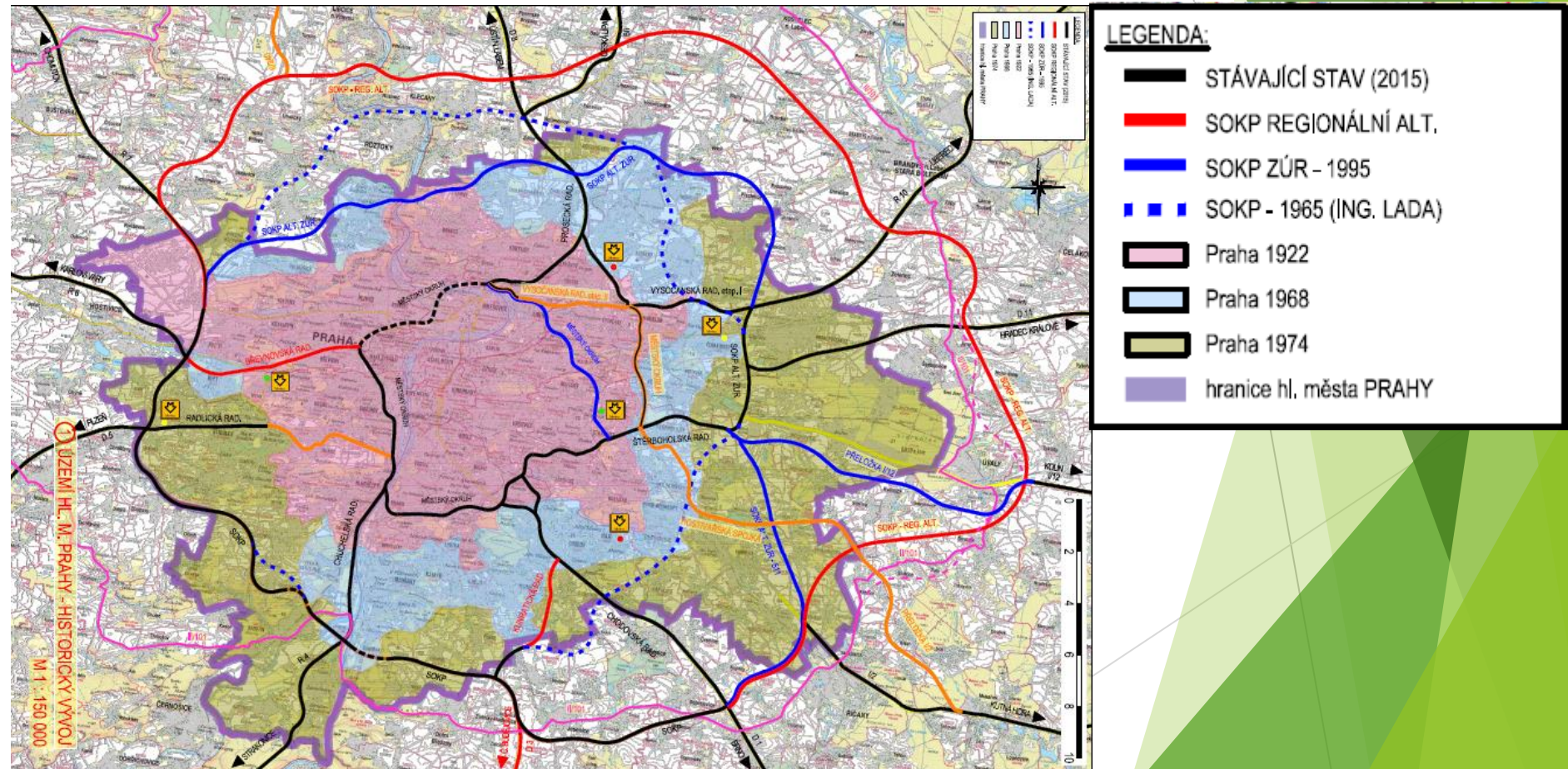


SOKP a řešení tranzitní a městské ▶ dopravy

Platforma za kvalitní dopravní infrastrukturu, z.s.

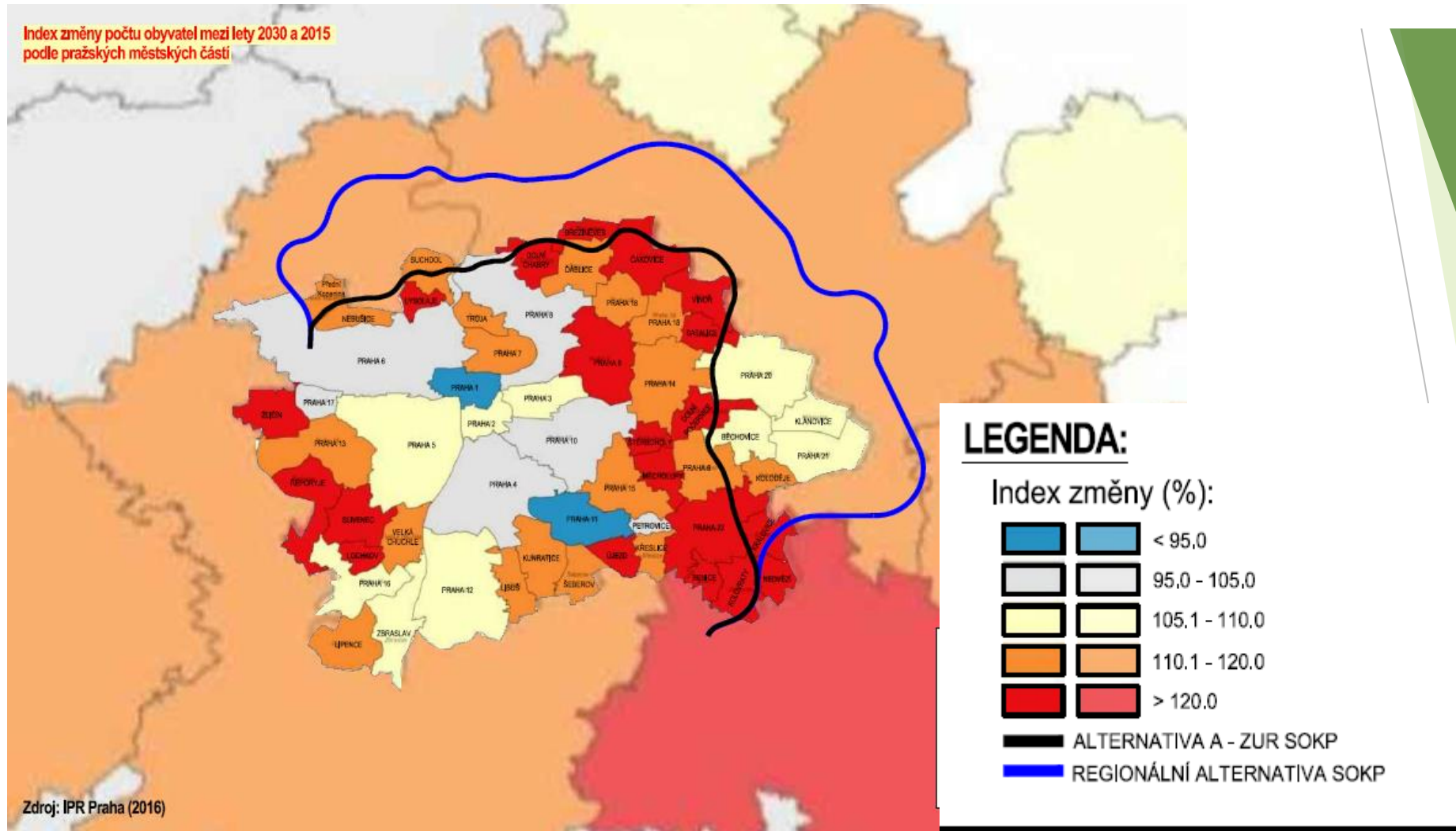
SOKP dle ZÚR vychází z koncepce 60. let minulého století

- Nárůst obyvatel o cca 400 000
- Rozvoj města
- 15-násobný nárůst dopravní zátěže
- Přejít na tržní ekonomiku
- Vstup do EU a Schengenu
- Ekologické a hygienické zákony
- Legislativa TEN-T



Mezitím se výchozí situace radikálně změnila

Index změny počtu obyvatel Prahy 2015-2030



Trasa A-ZÚR je vedena územím Prahy s nejvyššími přírůstky obyvatel dle predikce IPRu

Na Pražský okruh ústí 9 dálnic včetně 2 koridorů TEN-T

Dálnice a rychlostní silnice v provozu



Dálniční síť

výhledový stav



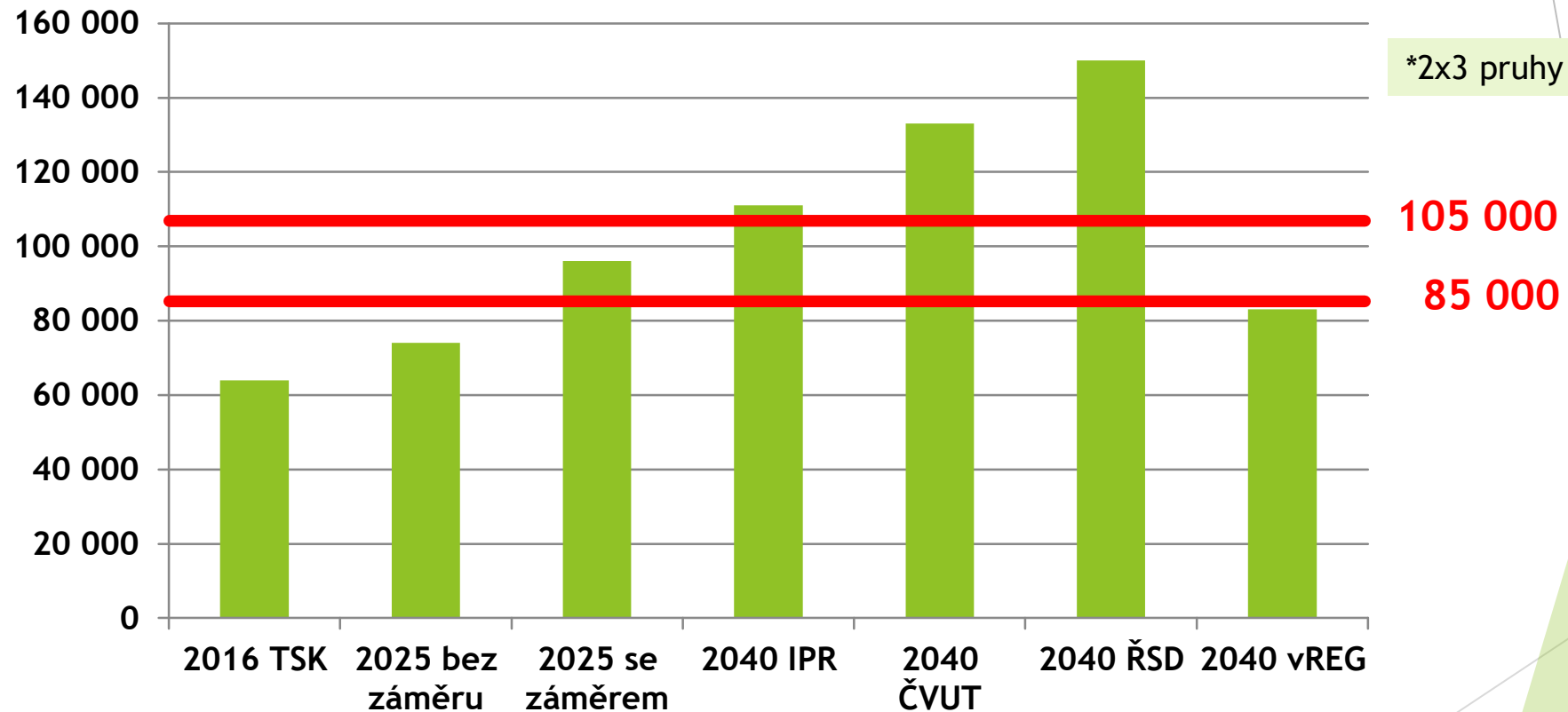
„Dálniční síť v Čechách obsahuje pouze radiální spojení do hlavního města, což by mohlo v budoucnu vést k zatížení pražské aglomerace dopravou, která zde nemá zdroj ani cíl.“

Ministerstvo dopravy, leden 2020

V případě realizace SOKP dle ZÚR tranzit (zejména nákladní) z celé ČR a střední Evropy pojede přes Prahu

Po dokončení celého SOKP dojde k výraznému nárůstu dopravy na úseku 510

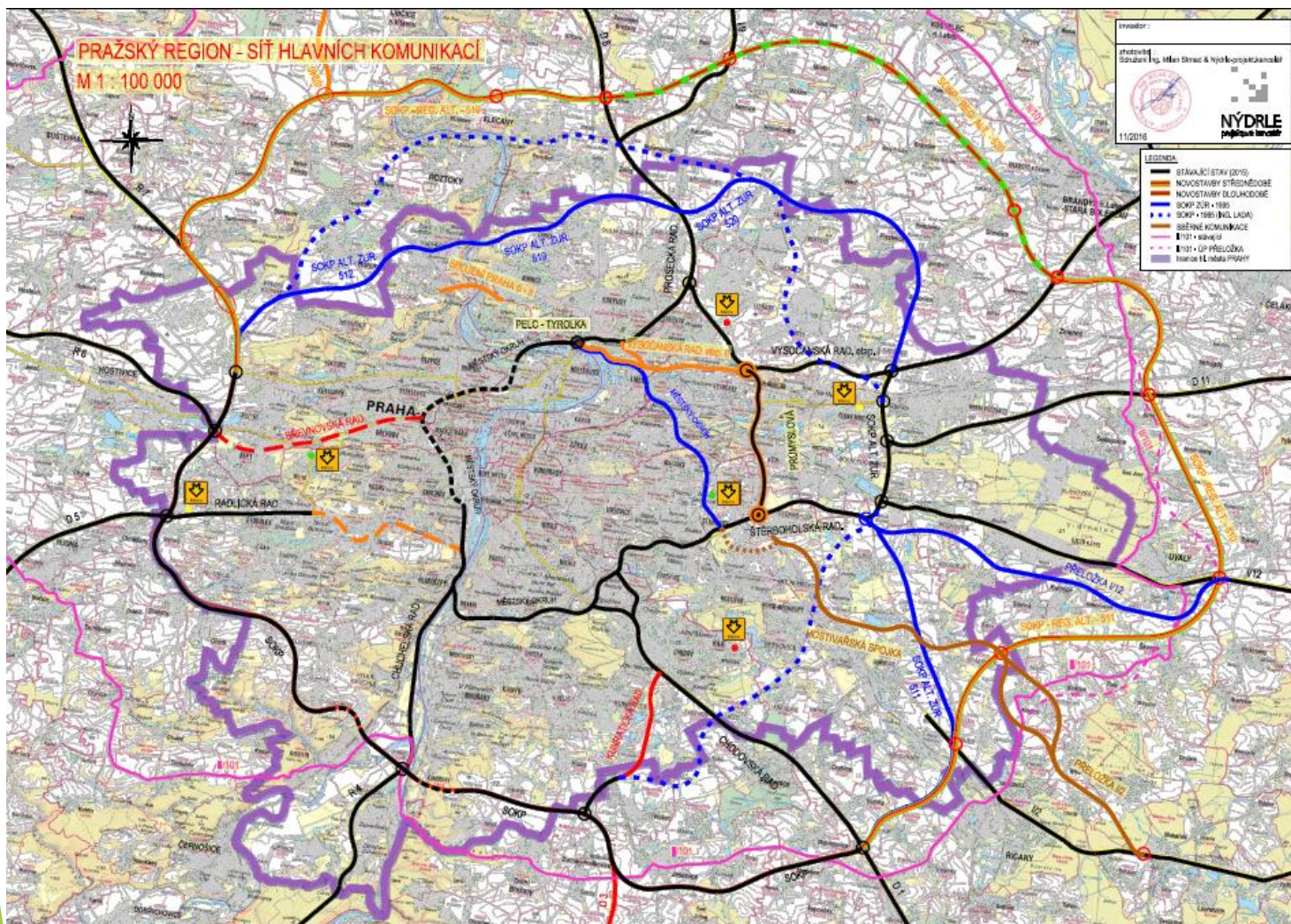
Počet vozidel / 24 h na úseku 510 (D11 - Chlumecká) vs. kapacita komunikace*



Zdroj: Dokumentace EIA 511, TSK, studie ČVUT, ŘSD

Kvůli nedostatečné kapacitě bude zapotřebí rozsáhlá rekonstrukce úseku 510. Ochrana občanů dotčených MČ před negativními vlivy dopravy při uvedené zátěži však není uskutečnitelná.

Návrh řešení - regionální okruh



- ▶ odvádí nákladní tranzitní dopravu mimo území Prahy
- ▶ Je v souladu s evropskou legislativou TEN-T
- ▶ vede územím s mnohem nižší hustotou obyvatel (A-ZÚR: cca 100 000 dotčených obyvatel, vREG: cca 25 000)
- ▶ investiční náklady vREG mohou být výrazně nižší (o více než 20 mld.) díky nižší technické náročnosti a nižším cenám pozemků

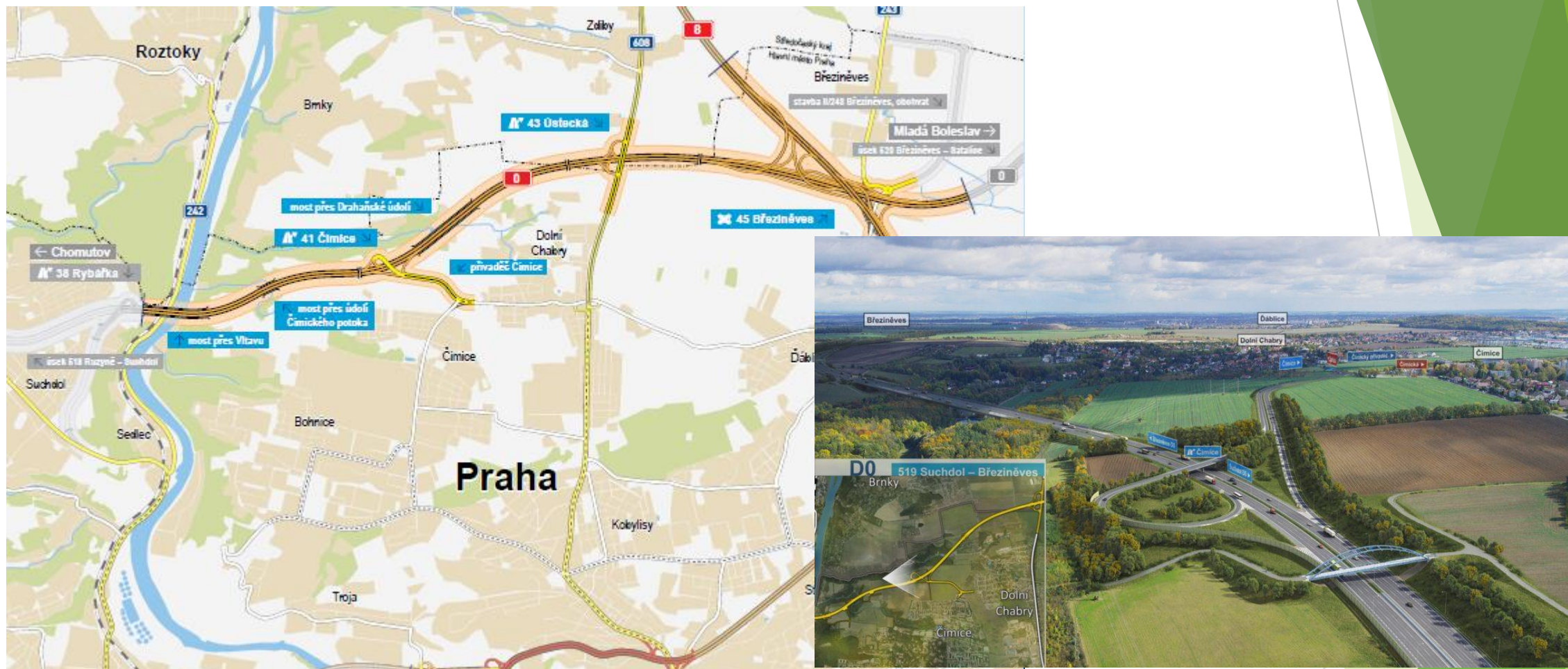
V letech 2014 - 2015 Ministerstvo dopravy si nechalo zpracovat studii proveditelnosti a účelnosti regionální varianty

Objektivní posouzení variant na základě multikriteriálního hodnocení

KRITERIUM				MULTIPLIKÁTOR		BODOVÉ HODNOCENÍ	
ATRIBUT	Pol.	Rozhodující faktor	Váha %	A-ZÚR	REG.	A-ZÚR	REG.
DOPRAVA	1.1.	Atraktivita trasy - využitelnost	5	5,3	4,7	0,265	0,235
	1.2.	Vyloučení kamionů	10	4	6	0,4	0,6
	2.1.	Mísení místní dopravy a tranzitu - nehodovost	10	4,5	5,5	0,45	0,55
EKOLOGIE	3.1.	Množství ohrožených obyvatel	10	2,5	7,5	0,25	0,75
	3.2.	Hluk + emise	5	4	6	0,2	0,3
	4.1.	Zábor PF a LF	4	5,5	4,5	0,22	0,18
	4.2.	Ohrožené vodní zdroje a přírodní zdroje	3	5	5	0,15	0,15
	5.1.	USES - fauna + flóra	4	4	6	0,16	0,24
	5.2.	NPR - NPP + biokoridory	4	3	7	0,12	0,28
ÚZEMNÍ VLIVY	6.1.	Zábor zastavěného a zastavitelného území	3	1	9	0,03	0,27
	6.2.	Urbanistické aspekty trasy	5	2	8	0,1	0,4
NÁKLADY - ÚSPORY	7.1.	Náklady na dopravní cestu	4	4	6	0,16	0,24
	7.2.	Úspora času	3	4,5	5,5	0,135	0,165
PŘÍNOSY	8.1.	Výše výběru mýtného	5	4	6	0,2	0,3
	8.2.	Umoření nákladů	3	3	7	0,09	0,21
EKONOMICKÁ ÚNOSNOST	9.1.	IRR + NPV + BCR	5	5,5	4,5	0,275	0,225
REALIZACE	10.1.	Předprojektová a projektová příprava	3	6	4	0,18	0,12
	10.2.	Územní rozhodnutí a stavební povolení	3	5	5	0,15	0,15
	10.3.	Realizace - uvedení do provozu - kolaudace	4	4	6	0,16	0,24
RIZIKA	11.1.	Z průzkumů a umístění stavby	2	6	4	0,12	0,08
	11.2.	Z technologického vývoje	1	4	6	0,04	0,06
	11.3.	Enviromentální rizika	1	2,5	7,5	0,025	0,075
	11.4.	Externí rizika	1	3,5	6,5	0,035	0,065
	11.5.	Legislativní rizika	1	3,5	6,5	0,035	0,065
	11.6.	ekonomická rizika	1	5	5	0,05	0,05
CELKOVÝ SOUČET			100			4,215	5,96
Test citlivosti -15%						3,582	5,066
Test citlivosti +15%						4,847	6,854

Obě varianty by měly být posouzeny stejnou metodou s ohledem na základní atributy silničních staveb (dopravní obslužnost a bezpečnost, ekologie, územní vlivy, náklady, atd.)

SOKP 519: Suchdol - Březiněves



- Prochází skrz rezidenční a rekreační oblasti Suchdola, Prahy 8 a Dolních Chaběr
- a chráněné přírodní památky: Roztocký háj, Sedlecké skály, Kaňon Vltavy u Sedlce (Natura 2000), Přírodní park Drahaň - Trója, PP Zámky

Sever Prahy by přišel o přírodní a rekreační zázemí pro desítky tisíc obyvatel



SOKP dle ZÚR je v rozporu s klimatickým závazkem hl. města Prahy a PZKO aglomerace Prahy

Děkujeme za pozornost
www.rozumnadoprava.cz