

SEZNAM INTERNETOVÝCH ODKAZŮ

[1] **Zásady územního rozvoje hl. m. Prahy (úplné znění 2022)**

Magistrát hlavního města Prahy / Institut plánování a rozvoje hlavního města Prahy

- 4. Vymezení specifických oblastí nadmístního a celoměstského významu
- 4.2 Oblasti osvětové, vzdělávací a rekreačně společenské – plochy a zařízení pro významné politické, sportovní a kulturní aktivity nadmístního, celostátního a mezinárodního významu (SO)

4.2.1 Draháň-Troja-Bubeneč (SO/1)

https://uzr.praha.eu/uzplan/Uzemni_plan_HMP/ZUR/uplne_zneni/Uplne_zneni_po_Aktualizaci_c_11_textova%20cast.pdf#page=28
(na straně 28)

[2] **Politika územního rozvoje ČR (úplné znění závazné od 1. 9. 2021)**

Ministerstvo pro místní rozvoj ČR

- 5 KORIDORY A PLOCHY DOPRAVNÍ INFRASTRUKTURY
Politika územního rozvoje vymezuje následující koridory a plochy dopravní infrastruktury:
Silniční doprava

(99) SD4 ... Dálnice D0 (Pražský okruh, silniční okruh kolem Prahy)

<https://mmr.cz/cs/ministerstvo/stavebni-pravo/koncepce-a-strategie/politika-uzemniho-rozvoje-ceske-republiky/uplne-zneni-politiky-uzemniho-rozvoje-ceske-republ>
(na straně 53)

[3] **Satelitní čtvrti jsou finančně neudržitelné noclehárny. Ohrožují Prahu i Brno**

Jiří Labanc, 26. 10. 2022

<https://magazin.aktualne.cz/nocleharny-na-kraji-mesta-obyvatele-sidelnich-kasi-jsou-zavi/r~c2b69e0c358511ed93abac1f6b220ee8/>

[4] **Rethinking Urban Sprawl: Moving Towards Sustainable Cities**

OECD: Better policies for better lives
June 2018

<https://www.oecd.org/environment/tools-evaluation/Policy-Highlights-Rethinking-Urban-Sprawl.pdf>

[5] **Grafické znázornění intenzit dopravy v severní části SOKP**

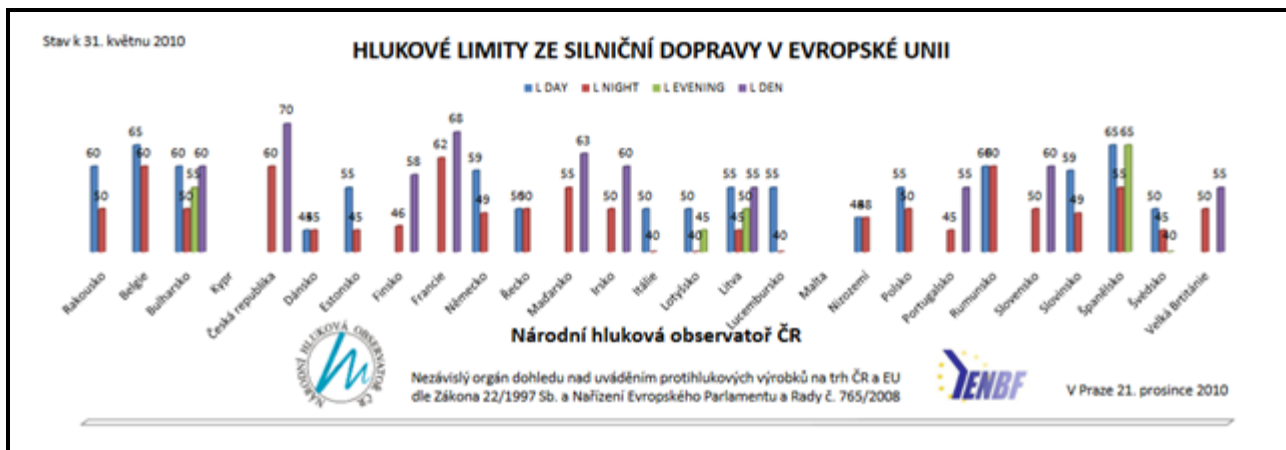
(prosinec 2018, IPR Praha)

https://rozumnadoprava.cz/wp-content/uploads/2019/11/IPR_str26a29_ze_souboru_02PT005542_dil518519_V%C3%BDhledov%C3%A9-zat%C3%AD%C5%BEen%C3%AD_opr.pdf

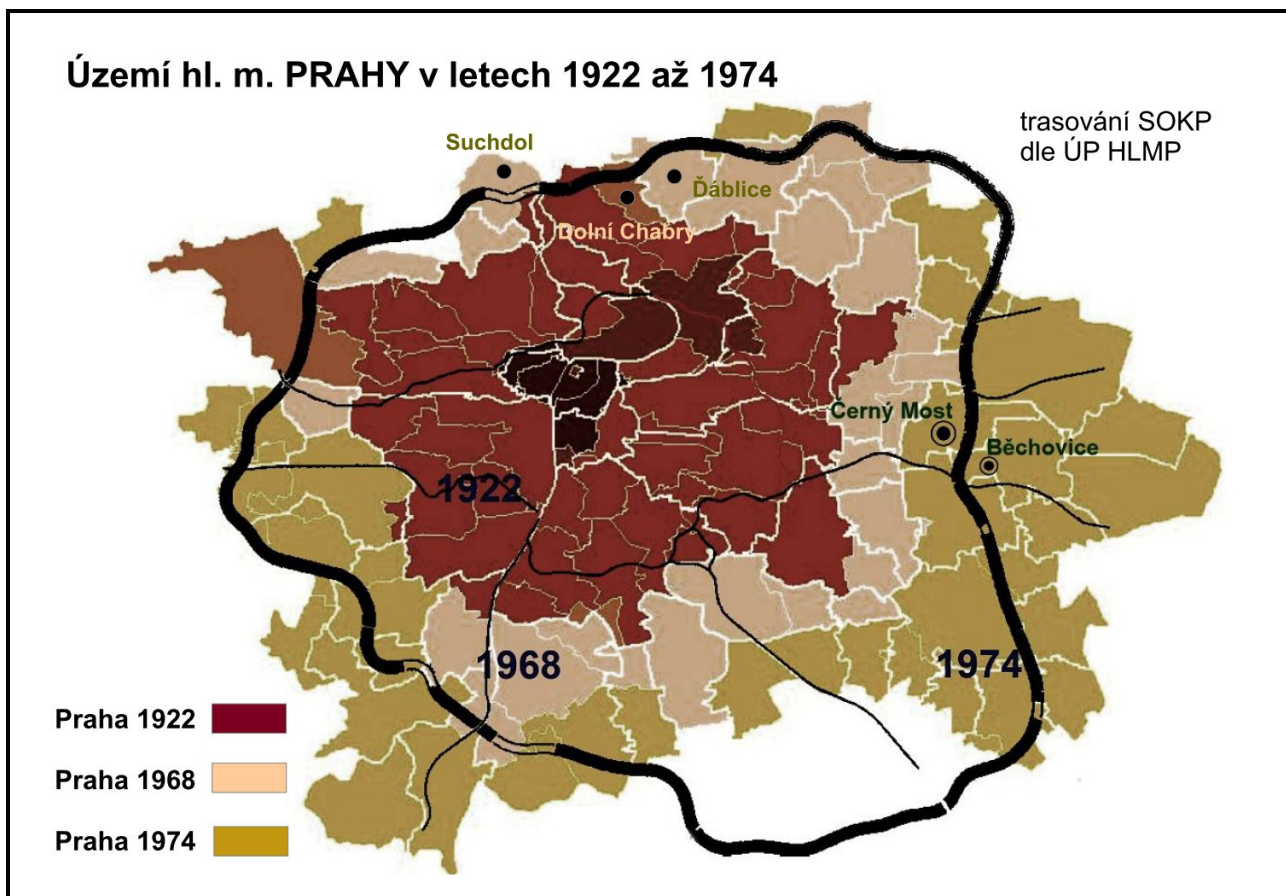
SEZNAM PŘÍLOH

1. Hlukové limity ze silniční dopravy v Evropské unii
2. Území hl. m. Prahy v letech 1922 až 1974 a trasování SOKP dle ÚP HLMP
3. Porovnání délky dálnic a silnic I. třídy pro tranzitní dopravu u variant SOKP
4. Index změny počtu obyvatel do roku 2030 podle pražských městských částí
5. Trasa SOKP 519 vedená nemovitou kulturní památkou hradiště Zámka

PŘÍLOHA 1 - Hlukové limity ze silniční dopravy v Evropské unii

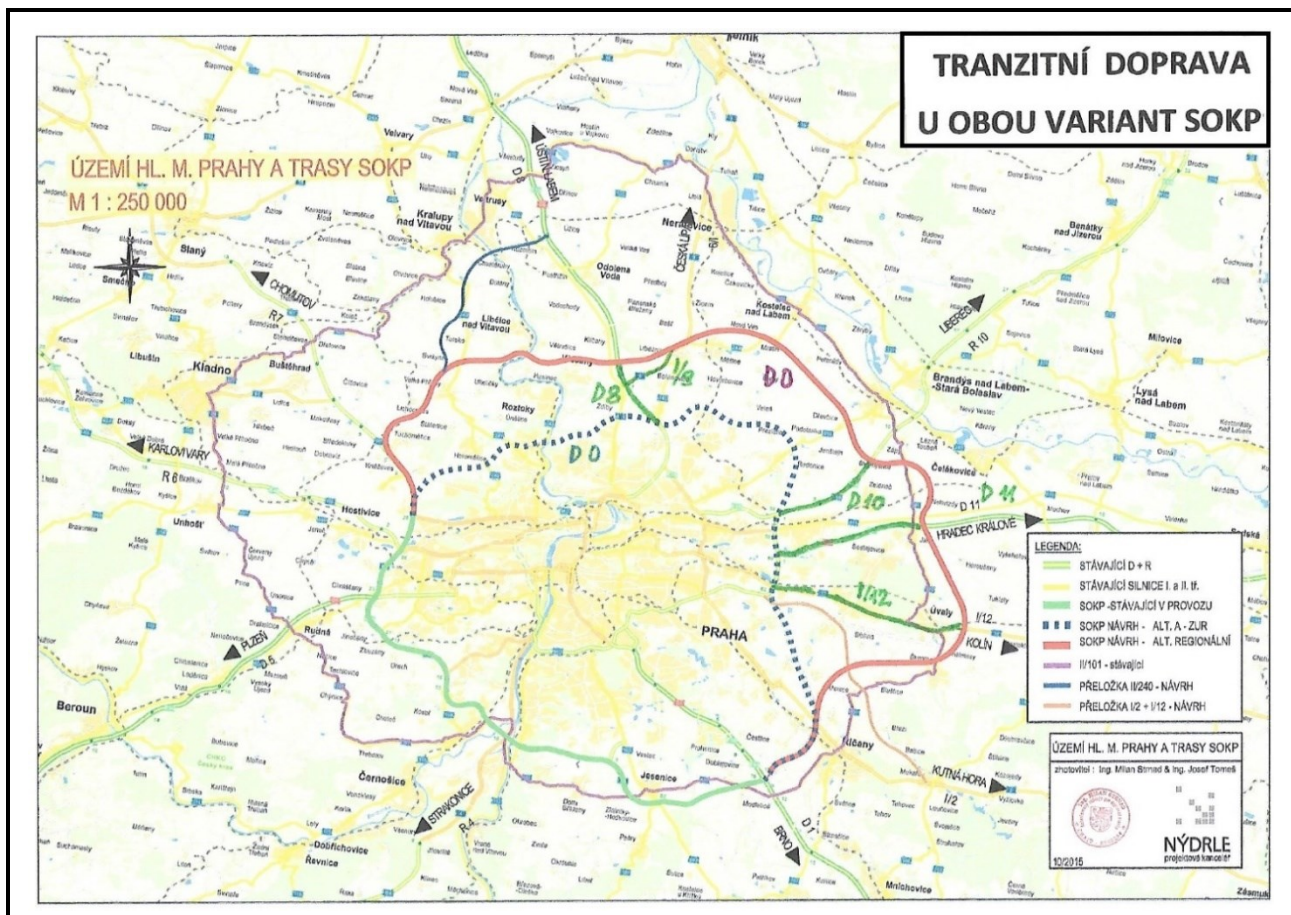


PŘÍLOHA 2 - Území hl. m. Prahy v letech 1922 až 1974 a trasování SOKP dle ÚP HLMP



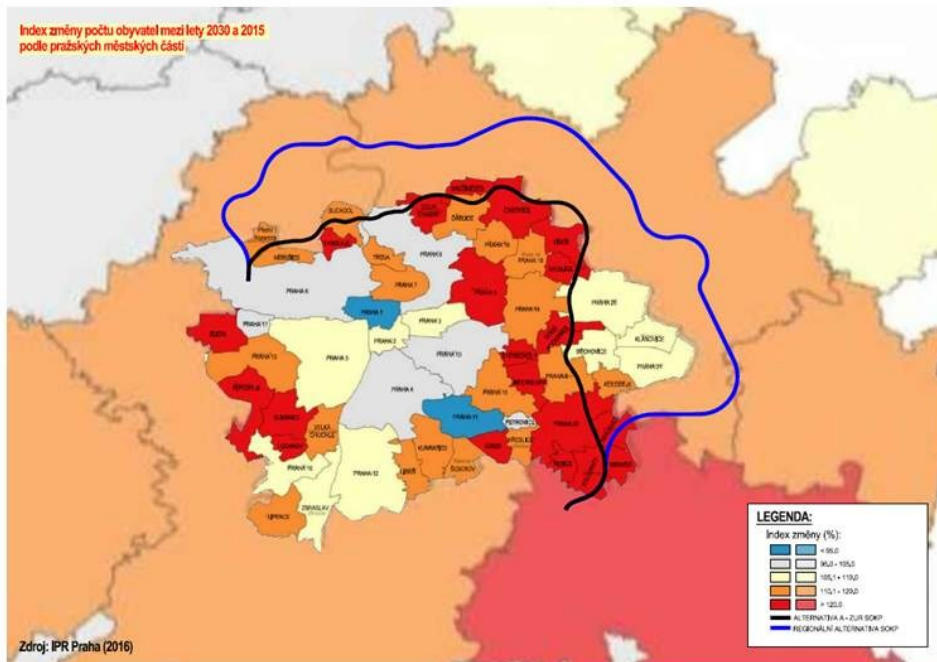
PŘÍLOHA 3 - Porovnání délky dálnic a silnic I. třídy pro tranzitní dopravu u variant SOKP

| | | A-ZÚR | ALT. TRASA |
|--------------------------------|-----------------|----------------|--------------|
| SOKP DÁLNIČE | D0 | 42,0 km | D0 68 km |
| | D8 | 4,3 km | 0 km |
| | D10 | 6,1 km | 0 km |
| | D11 | 8,5 km | 0 km |
| | Celkem : | 60,9 km | 68 km |
| SILNICE I. TŘÍDY | I/9 | 4,3 km | 0 km |
| | I/12 | 11,2 km | 0 km |
| | Celkem : | 15,5 km | 0 km |
| DÉLKA TRANZITNÍ DOPRAVY | | | |
| DÁLNIČE | | 60,9 km | 68 km |
| SILNICE I. TŘÍDY | | 15,5 km | 0 km |
| Celkem : | | 76,4 km | 68 km |



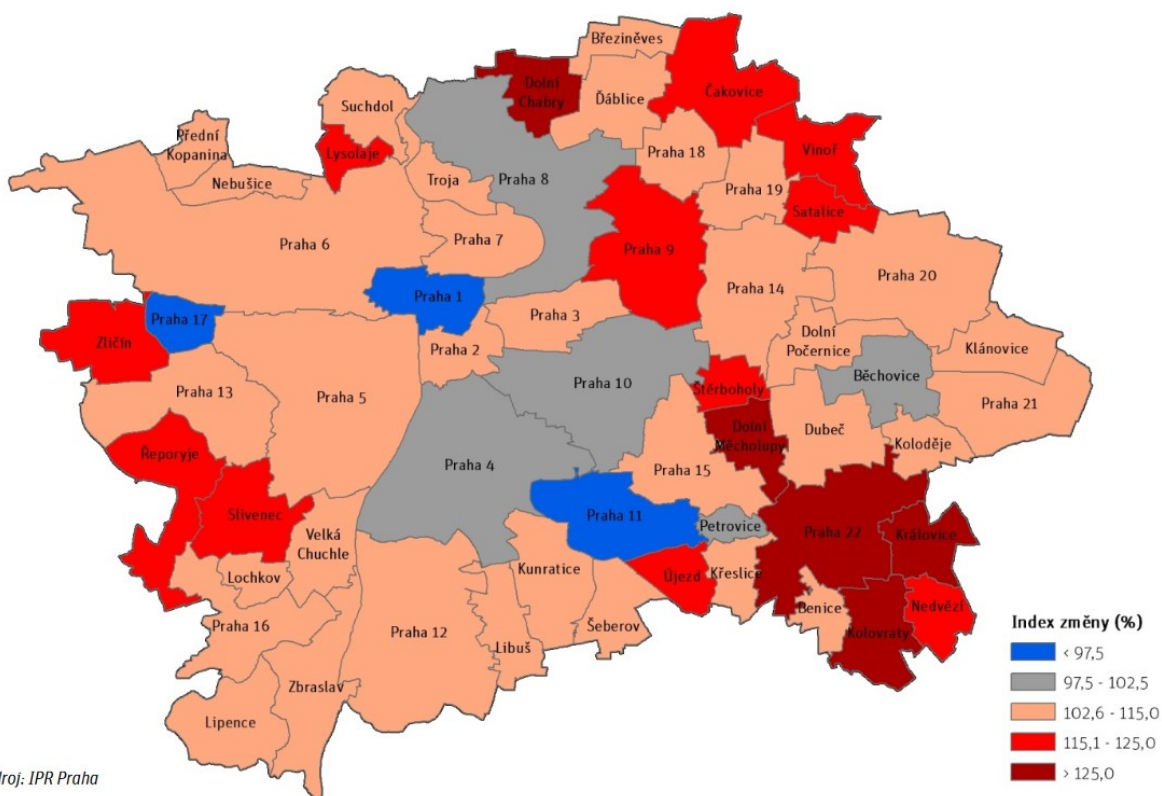
PŘÍLOHA 4 - Index změny počtu obyvatel do roku 2030 podle pražských městských částí

Index změny počtu obyvatel Prahy 2015-2030



Trasa SOKP je vedena územím Prahy s nejvyššími přírůstků obyvatel dle predikce IPRu

PROGNÓZA ZMĚNY POČTU OBYVATEL MEZI LETY 2017 A 2030 V PRAŽSKÝCH MĚSTSKÝCH ČÁSTECH



PŘÍLOHA 5 - Trasa SOKP 519 vedená nemovitou kulturní památkou hradiště Zámka

