

Vytvořme si podmínky ke spolupráci na udržitelném rozvoji města



Dva organizační požadavky

**Strategický plán hl. m. Prahy musí navazovat na požadavky
Strategického rámce ČR 2030.**



**Vyhodnocení vlivů na udržitelný rozvoj území musí být provedeno
podle Strategického plánu hl. m. Prahy.**



Dva praktické kroky

Prioritně vymezme do územního plánu spojení pro městskou dopravu.



**Spojení TEN-T neslučujeme s městskou dopravou =
aglomerační okruh 2+2 pruhy.**

Strategický rámec ČR 2030 – náš závazek pro budoucnost

musí být součástí závazných dokumentů hl. m. Prahy

(zákonná povinnost – Nařízení vlády + Evropský právní rámec pro klima)



17 cílů OSN – Agenda 2030

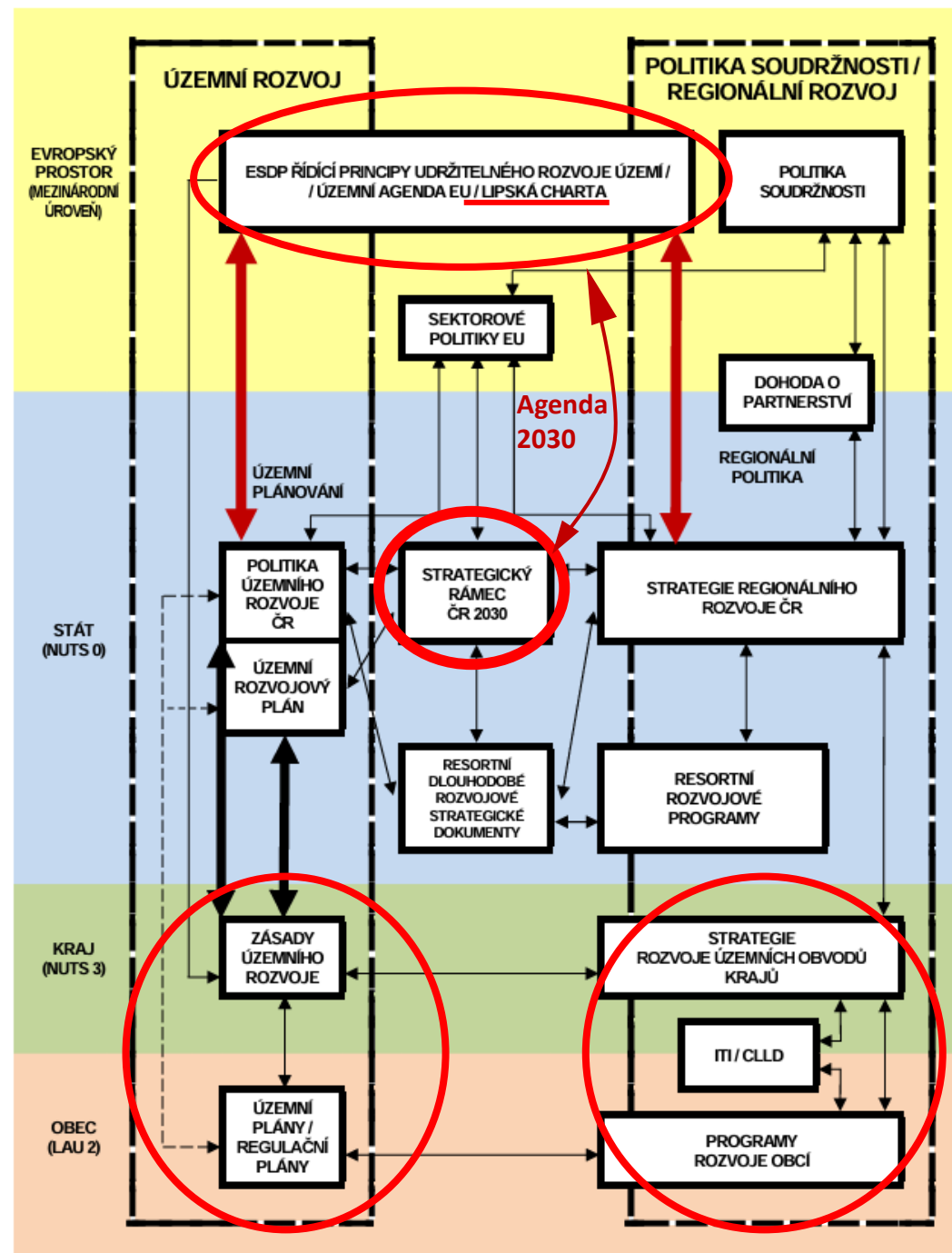
Polyfunkční a polycentrické město – Praha
inovační leader

Vše dostupné v blízkosti bydliště – čtvrtové
plánování

Prostupné město pro pěší a cyklo dopravu,
propojené zelenými pásy

=

ILUSTRÁČNÍ SCHÉMA VAZEB PŮR ČR



Dokumentace EIA ukazuje, že nelze slučovat mezinárodní dopravu s městskou dopravou na doteku centra města

Dálnice D0 518-519 hl. m. Prahu poškodí:

- likviduje nejcennější zelené plochy dostupné pro 100 000 Pražanů,
- přivádí kamiony do města a indukce osobní dopravu,
- vedení dálnice D0 518-519 brání rozvoji městských funkcí,
- EIA predikuje kolaps = nefunkční drahé řešení,
- rozvíjí individuální dopravu na úkor městské.



D0 518-519 = zásadní rozpor s cíli udržitelného rozvoje

Město potřebuje městské řešení dopravy:

Je v souladu s požadavky ÚAP a strategickým rámcem ČR

- pracovní příležitosti
- návaznost na oddechové plochy, městské spojení
- rozvoj aktivní mobility
- rychlá kolejová doprava



Dálnice D0 518-519

4 minuty úspory jízdy

×

na úkor života občanů Prahy
vedení dálnice je v rozporu s cíli
udržitelného rozvoje

Dálniční neregulovatelná doprava přes město

- 1.** 21,8 km při průměrné rychlosti cca 95km/h (tunely) 14 minut jízdy

Konkurenceschopná veřejná doprava

=

Městská regulovatelná doprava

- 3.** 27,9 km při průměrné rychlosti cca 64km/h 26 minut jízdy
- 4.** 23,8 km při průměrné rychlosti cca 45km/h 32 minut jízdy
- Městský bulvár s TT**

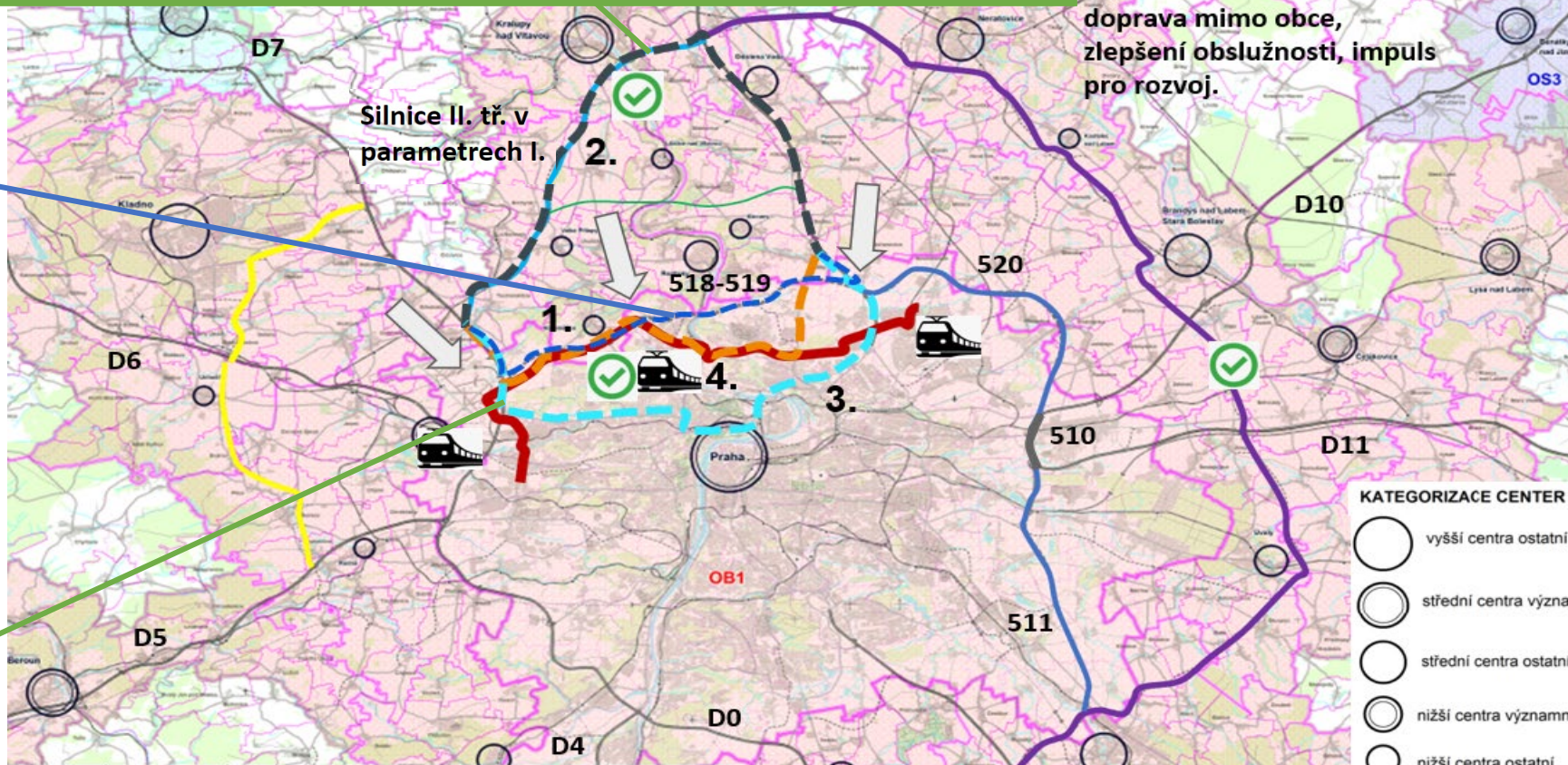
➔ Zadrženi středně doprava

Rychlostní doprava mimo hl. město 2+2 pruhy

- 2.** 26,5 km při průměrné rychlosti cca 90km/h 18 minut jízdy



Vize TEN-T – Aglomerační okruh



Agglomerační okruh - doprava mimo obce, zlepšení obslužnosti, impuls pro rozvoj.

ZÁSADY ÚZEMNÍHO ROZVOJE STŘEDOČESKÉHO KRAJE grafická část

Výkres : 1.1. Uspořádání území kraje



Měřítko : 1 : 100 000

KATEGORIZACE CENTER

- vyšší centra ostatní
- střední centra významná
- střední centra ostatní
- nižší centra významná
- nižší centra ostatní
- lokální centra
- ostatní obce POÚ

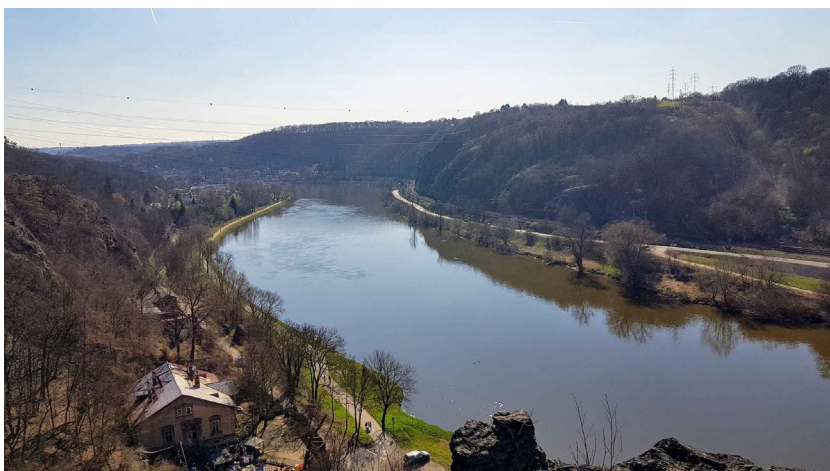
ROZVOJOVÉ OBLASTI A OSY

- OB1 rozvojová oblast republikové úrovně

Řešení – II/240 (2+2 pruhy) + městský bulvár s TT a zrušení úseku D0 518-519

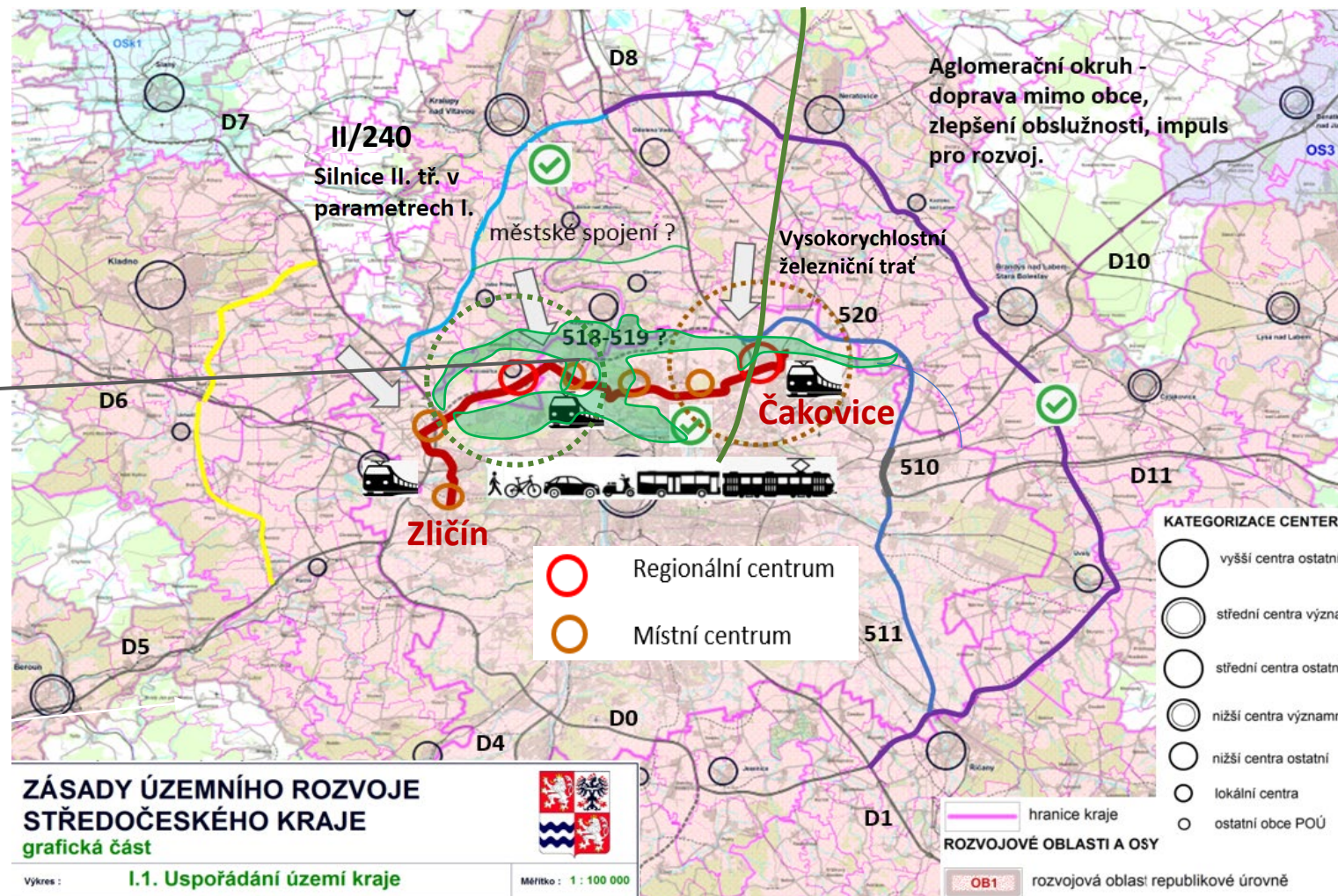
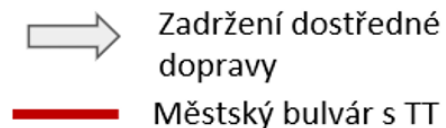
Zachovejme jedinečné území pro budoucí generace:

otevřená kniha kultury a historie – území stojící na počátku naší státnosti, největší rekreačně oddechové území v přímé návaznosti na centrum města.



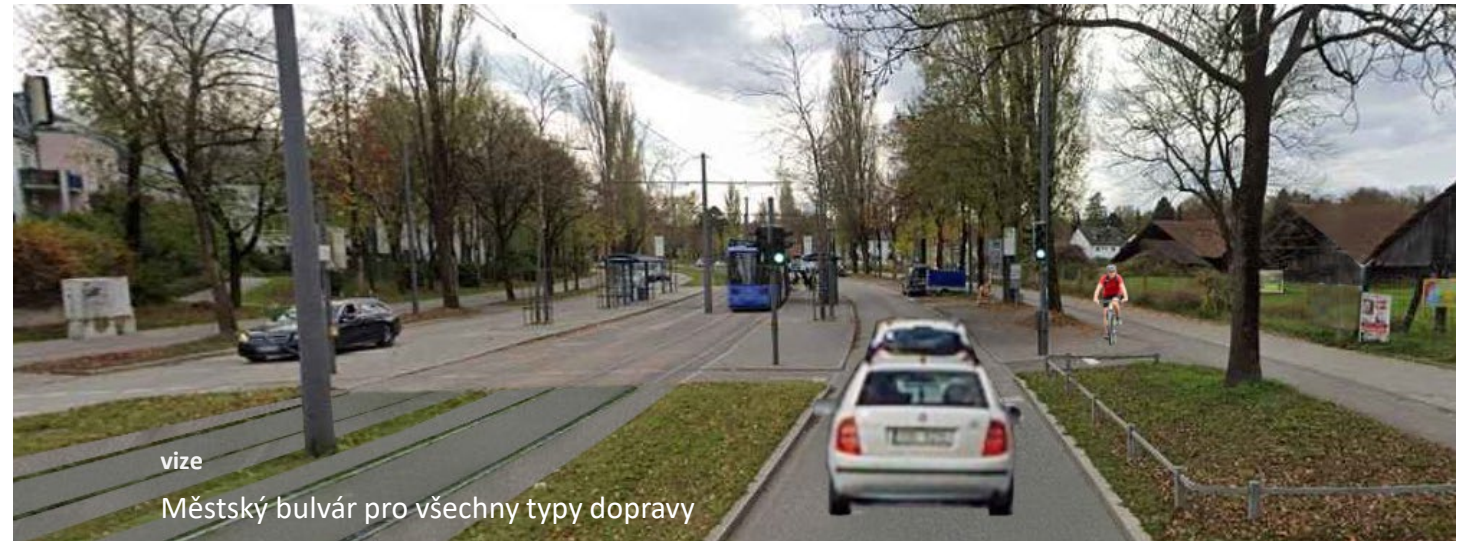
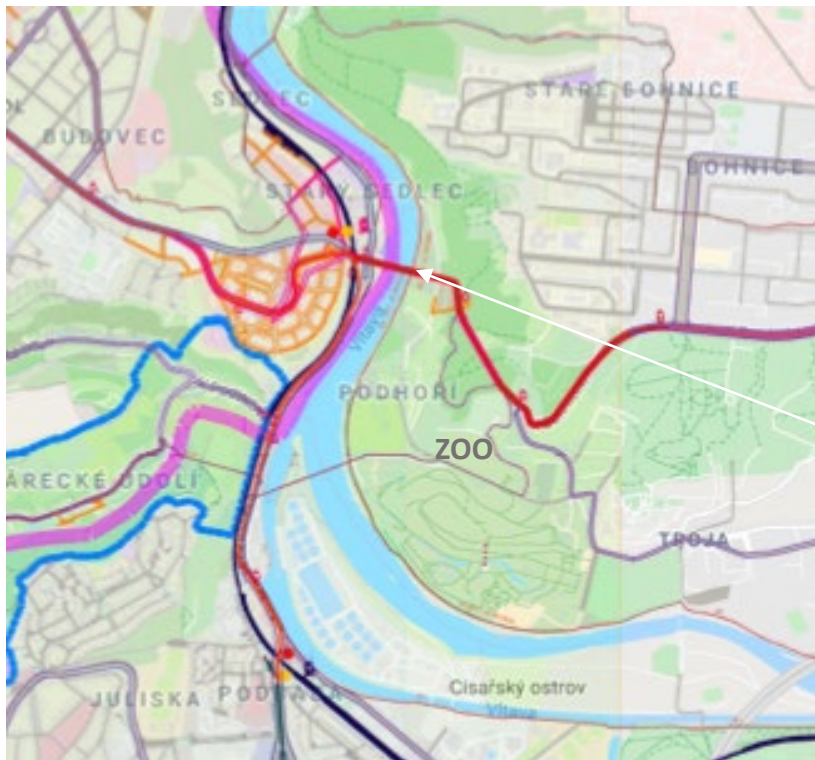
Městské komunikace tramvajová tangenta, služby, vybavenost, návaznost na železnici, snižování poptávky po mobilitě a individuální dopravě.

Účelná distribuce zdrojové a cílové dopravy

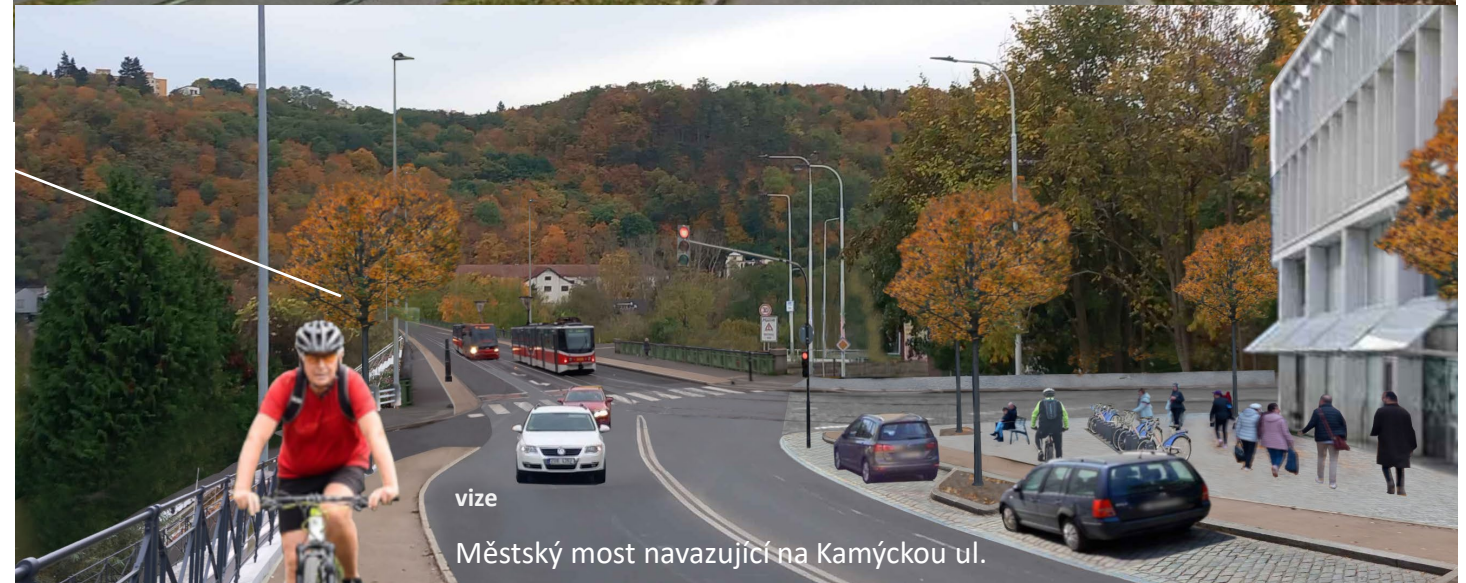


Prioritní vymezení městské severní tangenty do územního plánu jako veřejně prospěšné stavby umožní městské propojení severního okraje Prahy pro všechny typy dopravy včetně rychlé tramvajové tratě od Čakovic po Zličín.

*1. život 2. prostor 3. budovy
v tomto pořadí, prosím (Jan Gehl)*



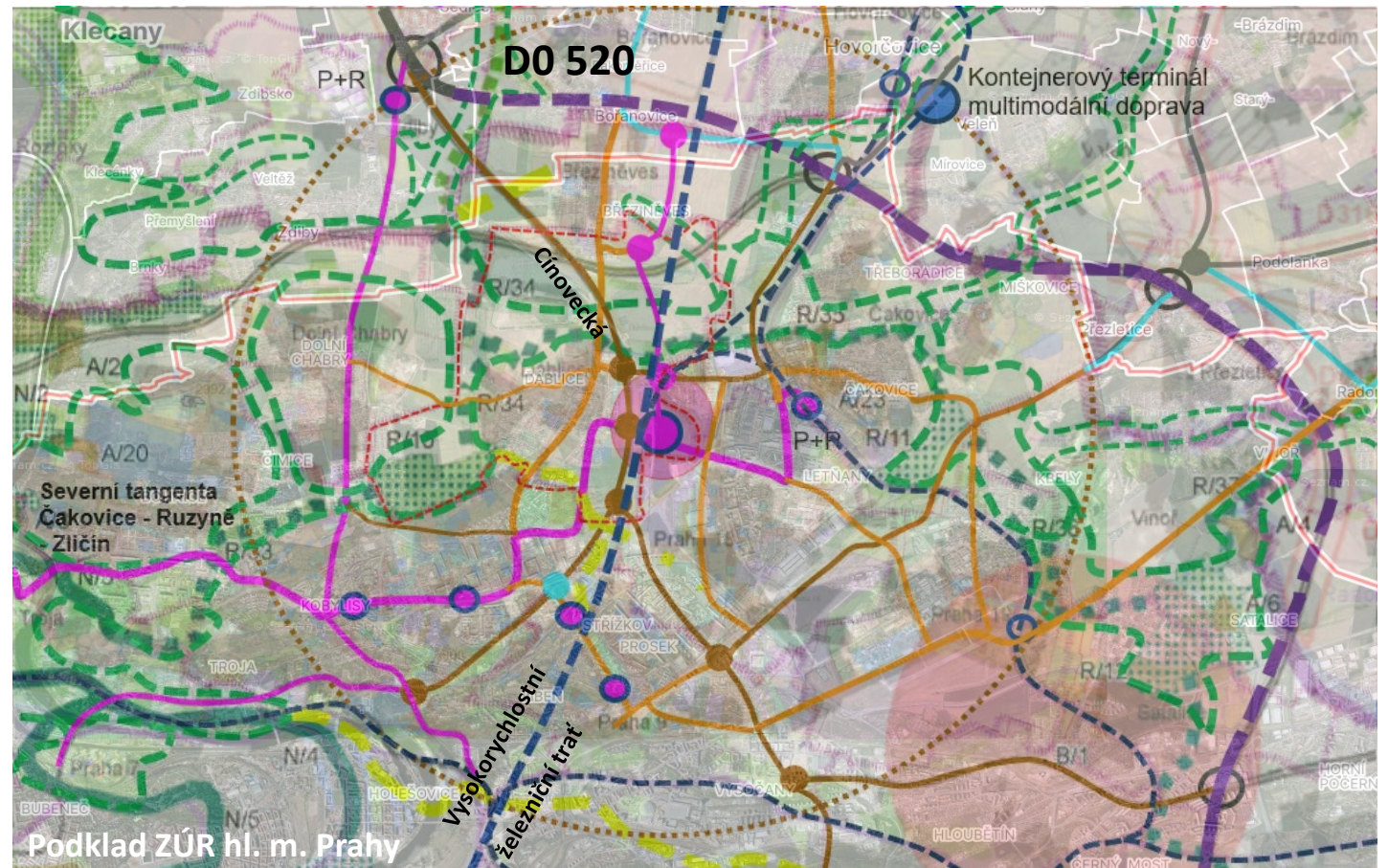
vize
Městský bulvár pro všechny typy dopravy



vize
Městský most navazující na Kamýckou ul.

Vize hlavního města Prahy ve vazbě na terminál VRT bude možné vytvořit funkční regionální centrum

- odklon D0 520
- zrušení D0 518-519
- propojení zeleně
- rozvoj mikromobility – zklidnění dopravy
- přesouvání zásobování na železnici – multimodální přeprava



Čtvrťové plánování – Lipská charta

Institut pro dopravní a rozvojovou politiku

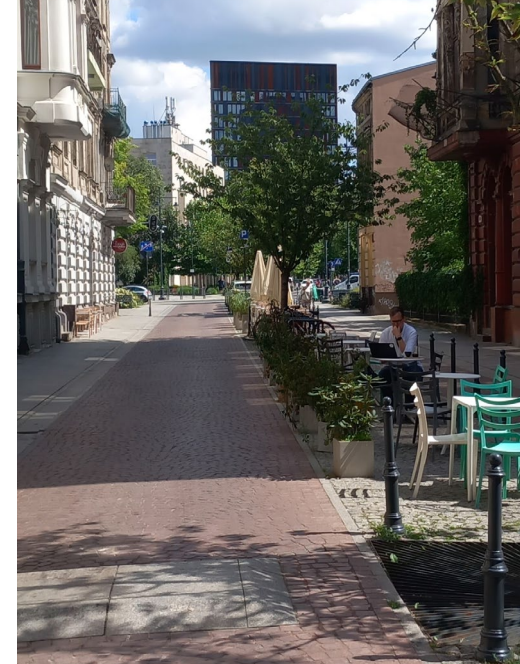
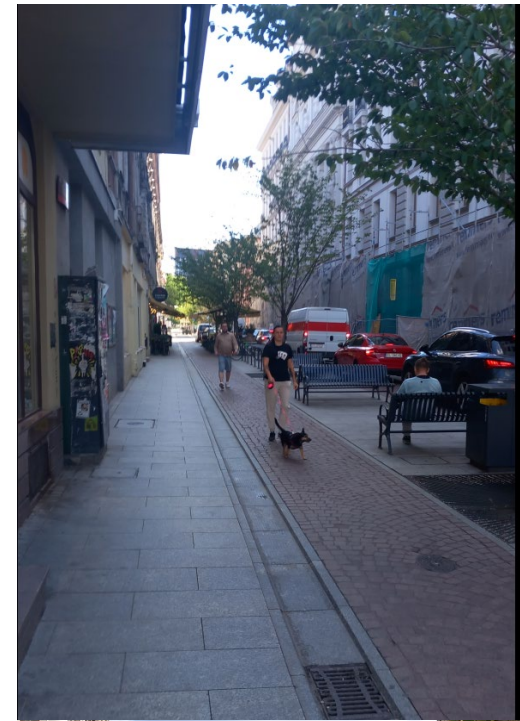
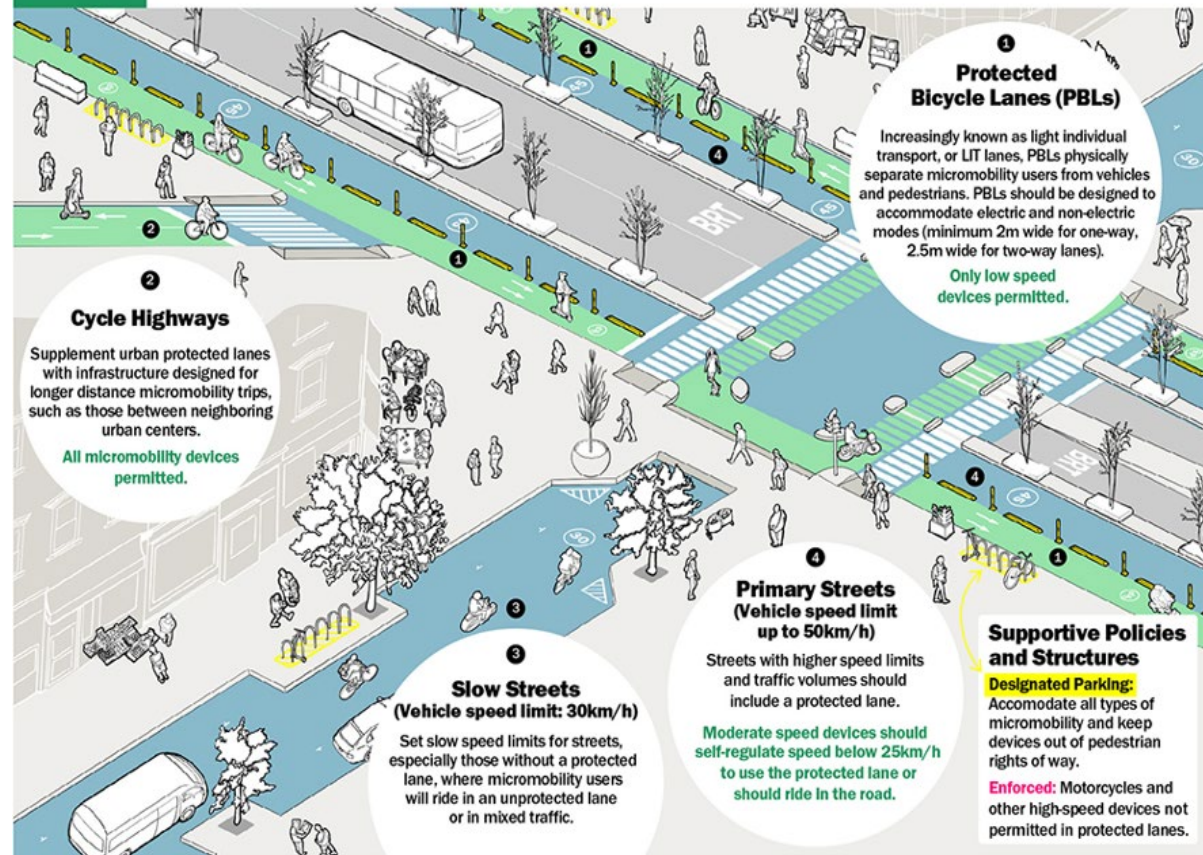
Více jak 100 měst ve 40 zemích světa

Rozvoj udržitelné dopravy



WHERE CAN MICROMOBILITY GO?

Safe “micromobility corridors” provide equitable access to more places for more people.



Lodz – Polsko 2023

Čtvrťové plánování – Dejvická riviéra

Vize rozvoje



Město pro lidi



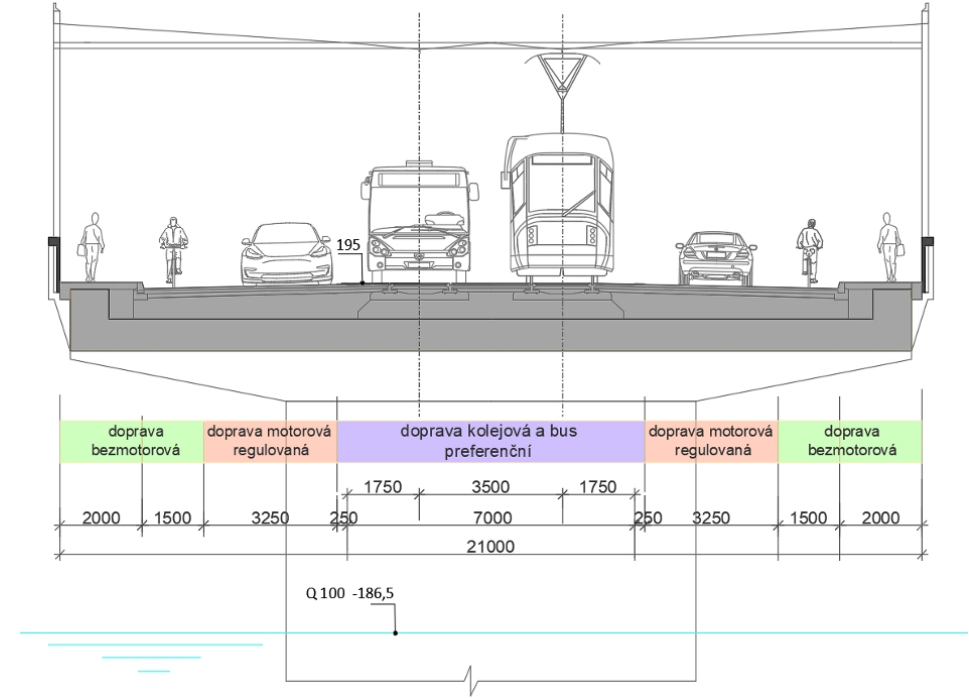
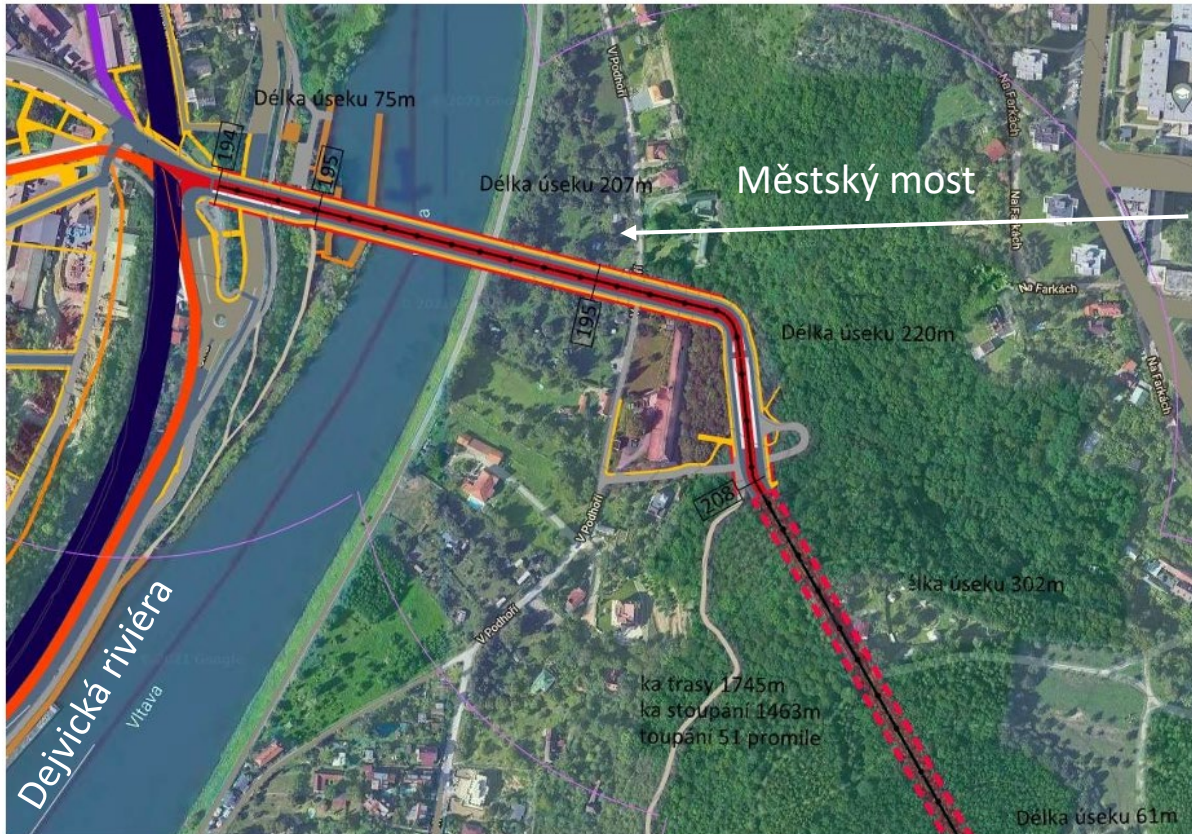
Stávající stav



Plánovaný rozvoj



Udržitelné město pro život – řešíme problémy města městskými prostředky



Strategický plán hl. m. Prahy musí navazovat na požadavky Strategického rámce ČR 2030.

Vyhodnocení vlivů na udržitelný rozvoj území musí být provedeno podle Strategického plánu

hl. m. Prahy.

Prioritně vymezme do územního plánu spojení pro městskou dopravu.

Spojení TEN-T neslučujeme s městskou dopravou = aglomerační okruh 2+2 pruhy.

Děkuji za pozornost

Ing. arch. Vladan Hodek

tel. 604 144 782

e-mail: hodk@axiohm.cz

01/2024